



Nie rozumiem, że niektóre
sytuacje są NIEBEZPIECZNE



Często powtarzam
to co usłyszę



Czasem nie panuję nad
swoim zachowaniem



Jestem nieco
zwariowany



Wymyślam
dziwne zabawy



Śmieję się głośno



Nie lubię hałasu

Słucham Cię, ale nie
umiem patrzeć Ci w oczy



Nie wiem dlaczego się
do mnie uśmiechasz



Czasem jestem
bardzo ruchliwy



*MAM AUTYZM
SPRÓBUJ MNIE ZROZUMIEĆ*



W mojej głowie roi się
niezliczona ilość myśli



Nie potrafię bawić się z
dziećmi

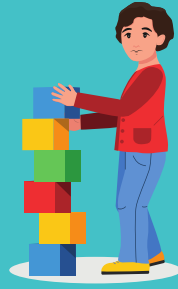


Poczekaj na mnie. Potrzebuję
dłuższą chwilę, żeby coś
skończyć



Gdy nie wiem co mówisz,
narysuj mi to

Niestandardowa zabawa zabawkami



Trudności w budowaniu
relacji z innymi



Nieadekwatny płacz
lub uśmiech



SYGNAŁY AUTYZMU

Nieświadomość
zagrożeń



Brak mowy lub
duże trudności



Niezwykłe przywiązanie
do przedmiotów



Nad i podwrażliwość na
dźwięk i światło



Nadaktywność
lub pasywność

